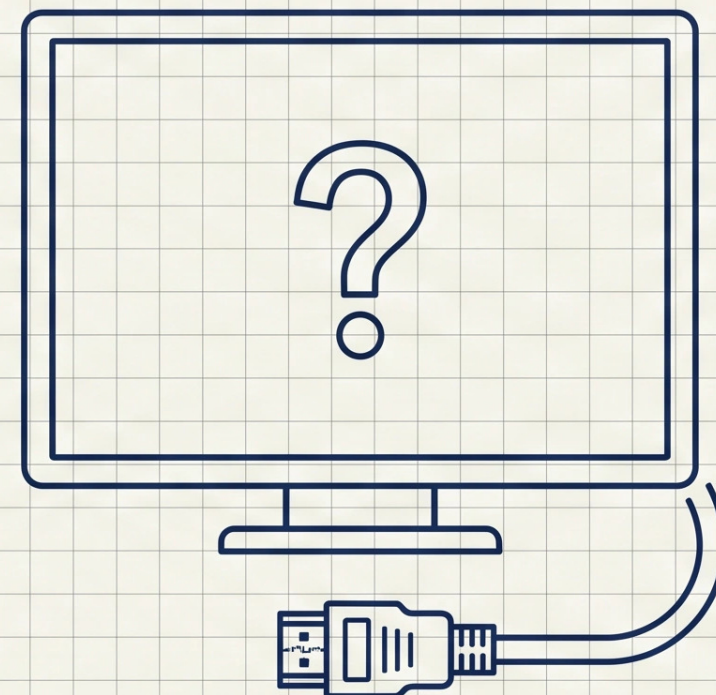


AIBOX HDMI 映像が映らない・基本編

画面が真っ暗な場合の対処法

- HDMI ケーブルの確認と正しい接続方法を解説します。
- ナビ側の入力モード切り替え手順を説明します。
- 原因を順番に切り分けるフローで素早く解決します。



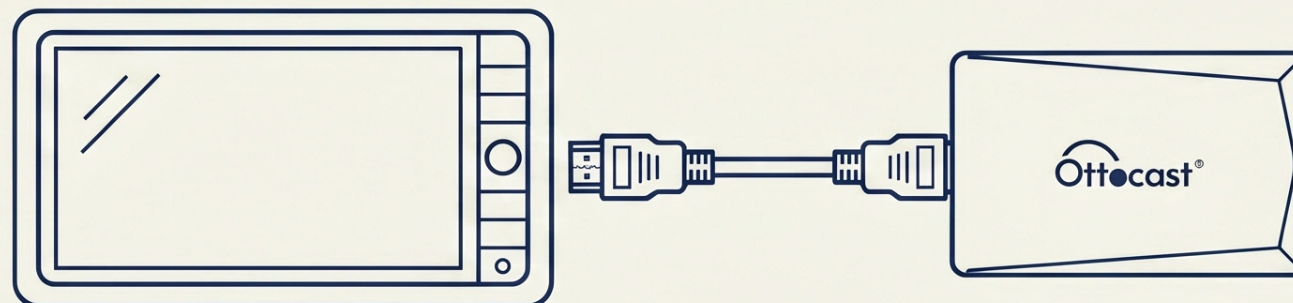
このガイドで扱うこと／扱わないこと

✓ このガイドで解決できること

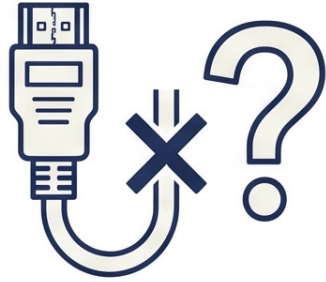
- HDMI 認識しない
- 画面が真っ暗
- 信号検出エラー
- 外部ディスプレイに映像が出ない基本ケース
- HDMI ケーブルとナビ側設定の確認

→ 専用ガイドをご覧ください

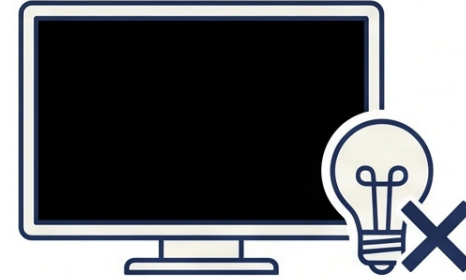
- 再生時だけ画面が消える → 別冊④へ
- CarPlay に勝手に切り替わる → 別冊⑤へ
- 上下に黒帯が出る/表示ズレ → 別冊⑩へ
- そもそも起動しない/電源が落ちる → 別冊②へ
- ネット接続が不安定 → 別冊⑦へ
- 動画がカクつく → 別冊⑧へ



このガイドが扱う4つの症状



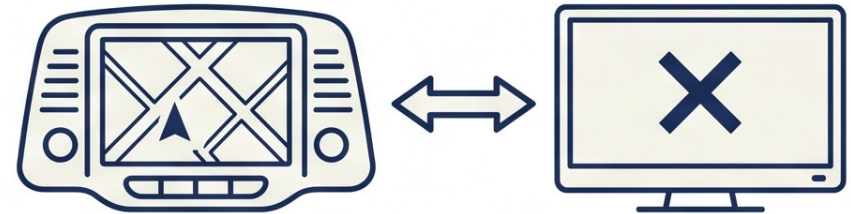
① HDMI ケーブルを繋いでも認識されない



② 接続したのに画面が真っ暗のまま



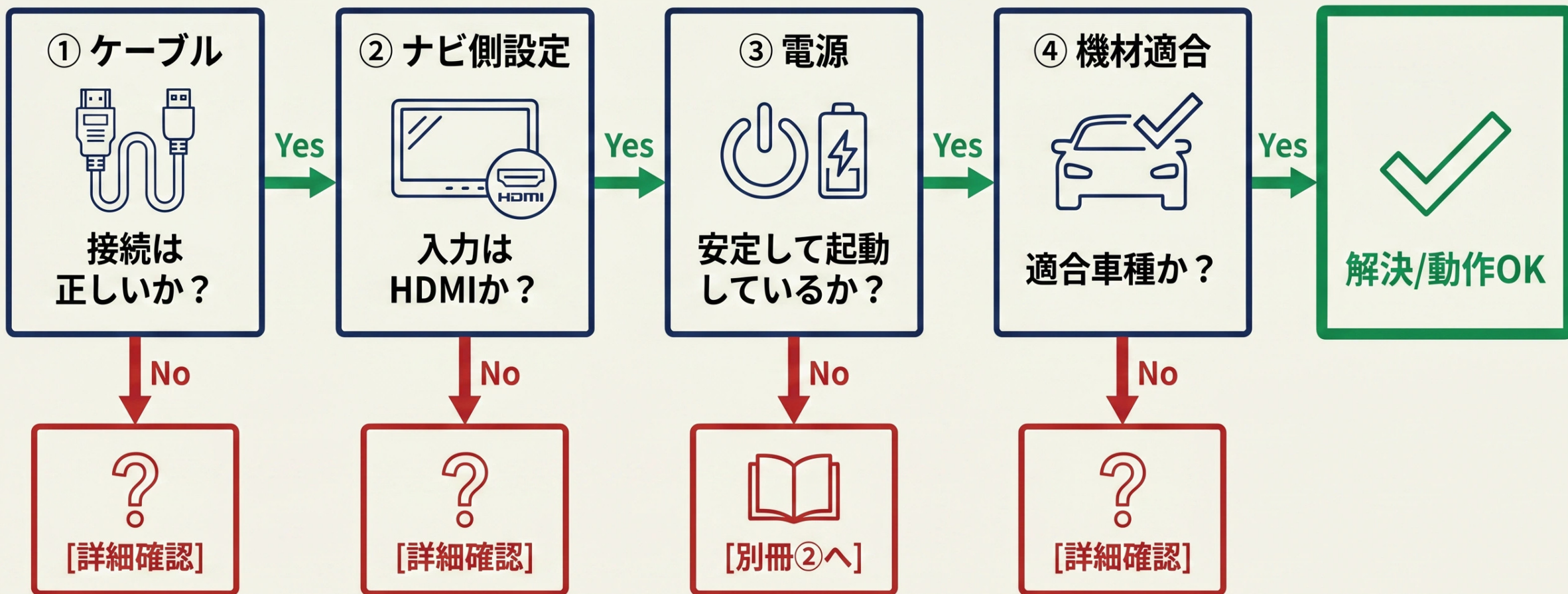
③ 「信号なし」「No Signal」のエラー表示



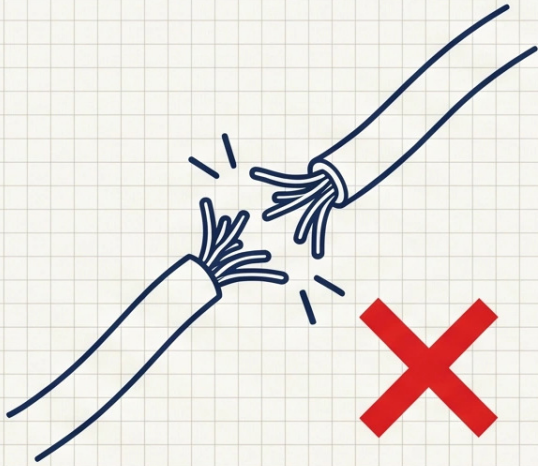
④ 外部ディスプレイ / 後席モニターに何も映らない

原因切り分けフロー

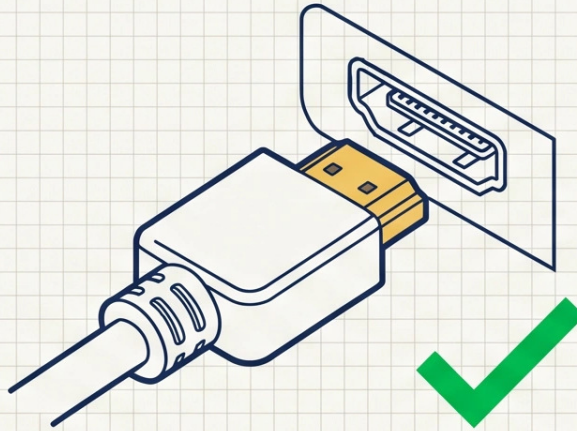
以下のフローに沿って、原因を順番に切り分けてください。



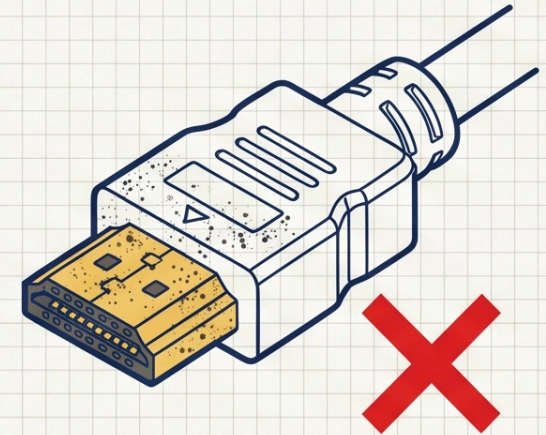
HDMI ケーブルの確認



ケーブル断線



正しい挿入状態

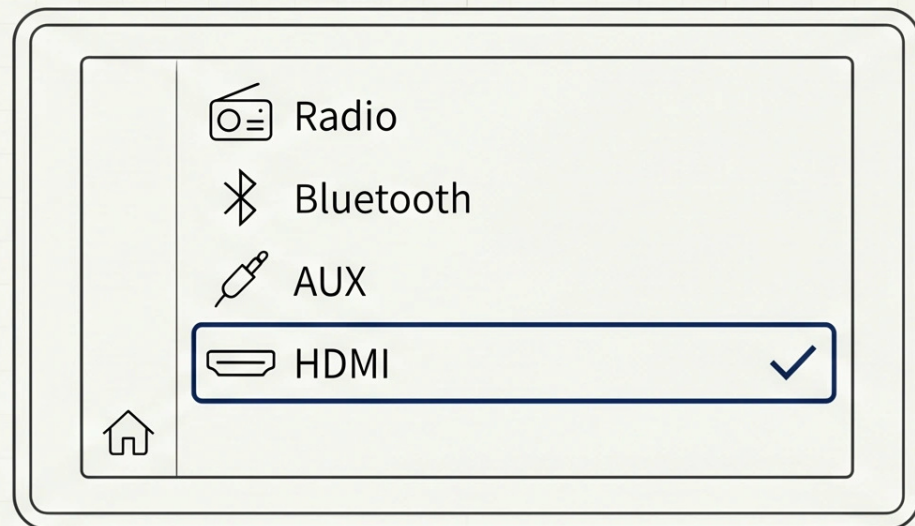


コネクタ部の汚れ

- ケーブル断線、コネクタ部の汚れ、奥まで挿入されているかを確認します。
- 高速 HDMI ケーブル（High Speed HDMI 規格）の使用を推奨します。
- ケーブル長は 1 ～ 3m 程度が安定動作の目安となります。

⚠ 注意： 極端に長いケーブル（5m 以上）や安価なノーブランドケーブルでは信号が安定しない場合があります。

ナビ側の入力モード切り替え



- ナビ側の入力ソースを「HDMI」に切り替えてください。
- 一部車種ではエンジン始動後に自動で HDMI 入力に切り替わりますが、手動切替が必要な車種もあります。
- ナビメニューから「外部入力」「AUX」「HDMI」を選択する手順を確認してください。

! 注意：車種・ナビメーカーにより操作手順が異なります。お車の取扱説明書も併せてご確認ください。

基本確認チェックリスト

AIBOX FAQ ガイドシリーズ ③ 7/8



CABLE : HDMI ケーブルは断線していないか / 奥まで挿入されているか



INPUT : ナビ側の入カソースが「HDMI」に切り替わっているか



POWER : AIBOX 本体は起動しているか (起動しない場合は別冊②へ)



DISPLAY : 外部ディスプレイ側の電源・入力切替は適切か

それでも改善しない場合は（症状別ガイド一覧）

「ここまでの対策で解決しない場合は、以下の症状に応じた専用ガイドをご参照ください。」

症状	参照ガイド
再生時だけ画面が消える	別冊④
CarPlay に勝手に切り替わる	別冊⑤
上下に黒帯が出る／表示ズレ	別冊⑩
電源が落ちる／再起動を繰り返す	別冊②
ネット接続が不安定	別冊⑦
SIMカードで運用したい・APN設定	別冊⑥
動画がカクつく・止まる	別冊⑧
アプリが使えない（Disney+/TVer/DIGA 等）	別冊⑨

— AIBOX FAQ ガイドシリーズ ③ 完 —